

Simpo

しんぽ

2023年度
WINTER

No.4

Topics

SDGsに取り組むお客さまを紹介します!

株式会社サンエイプラテック

「モノづくり」と「教育」で環境問題に本気で向き合う!

～未来を見据えた取組みへの挑戦～

▶ Topics

- 03 SDGsに取り組むお客さまを紹介します！
株式会社サンエイプラテック
「モノづくり」と「教育」で環境問題に本気で向き合う！
～未来を見据えた取組みへの挑戦～

▶ Message Board

- 04 令和5年度 大学講義の取組みについて
経営サポートセミナーを開催しました
- 05 創業スクールを開催しました
創業期経営支援セミナーを開催しました
- 06 OSAKAビジネスフェア2023を開催しました
- 07 令和5年度 大阪府SDGsビジネス創出支援事業に登録しました

▶ Market Data

- 08 信用保証利用企業動向調査

▶ Data

- 10 事業概況
- 11 金融機関別保証状況
- 12 金融機関別責任共有制度保証状況
- 13 金融機関別有担保無担保別保証状況
- 14 地域・業種別保証承諾状況
地域・業種別保証承諾状況《地域内業種別承諾構成比》



〈本誌の表紙作成者：大阪芸術大学 中村瑠華様〉

〈作品コメント〉

大阪のシンボルの1つである大阪城が光り輝いてパワーを発している様子を描きました。梅には邪気を払う力があるとされ、寒い季節にも枝を伸ばすたくましい花ということで、大阪の力が一層強く大きくなってほしいという想いを込めました。

❗ 「Simpo」をご覧いただくにあたってのご注意

※統計資料の個々の金額は、四捨五入により百万円・億円単位で表示していますので、個々の金額の合計と、合計欄の金額が一致しない場合があります。

※構成比の数字は、小数点第二位または第三位を四捨五入していますので、個々の構成比の合計が、100%にならない場合があります。

信用保証 Q&A

Q 保証協会の経営支援とは、具体的にどのような内容ですか。

A 当協会をご利用中のお客さまの経営課題解決のため、主に下表の取組みを行っています。

支援メニュー	内容
経営サポート事業	当協会職員がお客さまのニーズを把握したうえで外部専門家にサポートを依頼し、経営診断や経営改善等をテーマとした計画書の策定支援を行います。
財務診断サービス	中小企業診断士の資格を有する当協会職員が、財務診断を主体とした経営相談を実施します。また、法人のお客さまには財務診断ツール「中小企業経営診断システム(McSS)」を活用した資料作成も行っています。
経営サポート会議	お客さま・金融機関・当協会が一堂に会し、お客さまの経営改善を目的とした意見交換を行います。
各種イベント・セミナー	イベント・セミナーを開催し、経営に役立つ情報発信等を行っています。
外部支援機関との連携	お客さまのニーズにより適した外部支援機関と連携し、課題解決にあたっています。

※各支援メニューの詳細については、当協会Webサイトにてご確認ください。

金融機関ご担当者さまへ

当協会では、ゼロゼロ保証等の業況報告書に、連携した経営支援の希望有無を確認する欄(以下「希望有無欄」といいます。)を独自に設けています。

金融機関さまがお客さまに対し、経営支援の取組みを行う際に、当協会と連携した取組みをご希望される場合は、希望有無欄をご活用ください。

お急ぎのご相談の場合は、当協会サポートオフィスまたは各担当者までご連絡ください。

SDGsに取り組むお客さまを紹介します！

“モノづくり”と“教育”で環境問題に本気で向き合う！

～未来を見据えた取組みへの挑戦～

会社概要

会社名：株式会社サンエイプラテック
 代表取締役：岡田 全也 氏
 所在地：大阪府堺市北区北花田町3丁37-9
 設立：平成25年4月
 従業員数：20名
 事業内容：プラスチックの成形・加工
 TEL：072-230-4187
 Webサイト：<http://www.saneipla.jp/>



<Webサイト>



モノづくりから、人が成長できる職場づくりへ

当社は、プラスチックの射出成形や成形品の2次加工、電線加工を行い、スポーツサングラスから自動車部品までさまざまな受注に対応しています。企業理念である“創意工夫”、“誠心誠意”を大切に、難易度の高い受注も積極的にお願いします。

当社では20～70代まで幅広い年代の従業員が働いていますが、約8割を女性が占めています。

高いスキルを有した従業員が多いものの、経験にはらつきがあるため、商品ごとにマニュアルを作成するなど、仕事の属人化防止を図っています。製造過程でうまくいかないことがあった際は、これを“気づき”やスキルアップの機会と前向きに捉え、原因や改善点を従業員と一緒に考えるようにしています。



子どもたちに美しい地球をのこすために

私は親からこの事業を引き継ぐ前まで、保育士として働いていました。この経験を活かし、グループ会社にて保育園を運営しています。近年、世界中でプラスチックごみ問題が深刻化していますが、プラスチック加工と保育の両方に携わる立場から、「子どもたちの未来のためにできることはないか」と模索するなかで、ポリ乳酸プラスチックに出会いました。

ポリ乳酸プラスチックは微生物によって分解されるため、環境負荷が少ない素材です。当社では、ポリ乳酸プラスチックを使用したSDGsバッジなどを製造しています。この素材は通常のプラスチックより価格が高く、加工も難しいですが、中長期的に考えると需要は伸びていくと考えています。今後は子どもたちのおもちゃ製造などにチャレンジしていきたいと考えています。

ごみ問題は、そもそもきちんとごみを捨てないことにあり、解決するためには一人ひとりの意識改革が必要です。このため、プラスチックごみに関する絵本を出版したり、市と連携して小中学校でごみ問題に関する授業も行っています。

子どもたちに美しい地球をのこすため、今後も取組みを継続していきます。



令和5年度 大学講義の取組みについて

当協会では、産学連携を推進し、保証協会の認知度や信用保証制度への理解向上を目的として、大学への出張講義を行っています。

今年度は、立命館大学、近畿大学、大阪公立大学、関西学院大学にて実施し、講義や質疑応答を通じて、当協会の金融支援や経営支援、関係支援機関との連携推進等の取組みについて、理解を深めていただきました。

各大学の講義日程およびテーマは、以下のとおりです。

	講義形式 / 日程	講義テーマ
立命館大学	リアル 令和5年6月12日(月)	信用保証協会の概要について
近畿大学	リアル <前期> 令和5年7月3日(月) <後期> 令和5年11月27日(月)	未来の社長のための信用保証協会講座
大阪公立大学	オンライン 令和5年7月13日(木)	中小企業金融における信用補完制度と経営支援の取組みについて
関西学院大学	リアル 令和5年10月17日(火)	信用保証協会の概要について

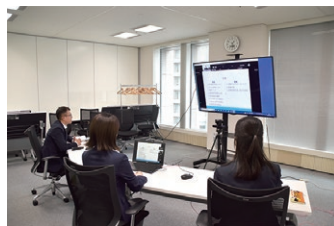
〈講義風景〉



立命館大学



近畿大学〈前期〉



大阪公立大学



関西学院大学

当協会は、今後も大学講義等の取組みを通じた金融教育の提供に努めてまいります。

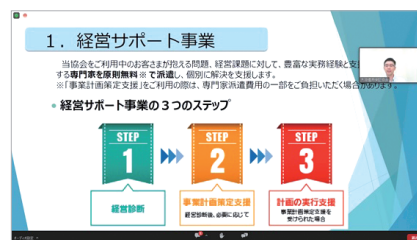
経営サポートセミナーを開催しました

令和5年9月26日(火)、株式会社日本政策金融公庫、株式会社エフアンドエムと当協会が連携して、「経営サポートセミナー」をオンラインにて開催しました。

本セミナーでは、経験豊富なコンサルタントによる「事業計画の作成」と「補助金活用」をテーマとした講義や、株式会社日本政策金融公庫と当協会の経営支援に関する取組みを紹介しました。

セミナー内容

- 「経営改善計画書作成支援」及び「補助金活用」について
株式会社エフアンドエム 営業推進本部 副本部長 河合 幹雄 氏
- 「大阪信用保証協会の経営支援サービス」について
当協会 経営支援部 経営支援課
- 「日本政策金融公庫の本業支援の取組み」について
株式会社日本政策金融公庫 国民生活事業本部 大阪広域営業推進室



セミナーの様子

当初の定員200名を上回る約330名の方から申込があり、当協会の経営支援の取組みを知っていただくきっかけとすることができました。

今後も、関係支援機関と連携し、経営に役立つ情報発信に努めてまいります。

創業スクールを開催しました

令和5年9月2日(土)から30日(土)にわたり、全4回の日程で、大阪府内での創業予定者を対象に「創業スクール」を開催しました。

本スクールでは、専門家によるビジネスプランの立て方の解説や、先輩起業家による創業体験談、協会職員によるミニセミナーを実施しました。また、受講生のビジネスプランのブラッシュアップや、創業に対する不安・疑問点の解消のため、専門家との個別相談の機会を設け、受講生のサポートに努めました。

最終回のビジネスプラン発表会では6つの金融機関にもご参加いただき、受講生が作成したビジネスプランに対して講評・アドバイスをいただきました。また、スクール終了後には金融機関担当者の方たちとの名刺交換会を行いました。

受講者アンケートでは「ビジネスプランを考えたことで具体的な目標を立てることができました。」「ずっと苦手で逃げていた数字に向き合いたいと思います。」との感想をいただきました。

今後も金融機関等と連携しながら、受講生のフォローアップに取り組んでまいります。



個別相談の様子



ビジネスプラン発表会の様子

創業期経営支援セミナーを開催しました

令和5年10月31日(火)に、当協会をご利用中の方(創業後5年未満)を対象に「創業期経営支援セミナー」を開催しました。

創業期の悩みや課題を相談したいというニーズは多く、当日は定員15名を上回る25名の方にご参加いただき、急遽専門家相談員を増員して対応しました。

販路拡大をテーマとしたセミナーでは、アナログとデジタルを組み合わせた売上アップのコツを、資金繰り改善をテーマとしたセミナーでは、会社のお金の流れを1枚の図を用いて「見える化」し、資金繰りを考える方法を詳しく解説いただきました。

また、交流会も実施し、個別の課題に対し専門家から助言をいただきました。参加者からは「ホームページづくりのアドバイスや経営数字について教えてもらい大変参考になった。」「財務について税理士も教えてくれないことを聞いたことが良かった。」との感想をいただきました。

創業期経営支援セミナー 明日から使える

売上アップのコツと脱ドンブリ経営のワザを身につけよう!

受講料 無料

13:05~14:15 売上アップのコツは、アナログとデジタルの組み合わせ。成果を出す3つの仕組みを大公開!

14:25~15:35 脱ドンブリ経営実践法

16:00~17:00 交流会

参加申込はこちら

アーカイブ配信も実施!

大阪信用保証協会

OSAKAビジネスフェア2023を開催しました

令和5年11月22日(水)、マイドームおおさかにて「OSAKAビジネスフェア2023」を開催しました。

当協会主催のビジネスフェアとして8回目となる本フェアには、大阪をはじめ、各府県のさまざまな業種の企業・大学・支援機関あわせて151企業・団体にご出展いただき、当日は、約2,100名の方にご来場いただきました。

本フェアでは、経営に役立つ情報を発信するための企画として、著名人による特別講演およびミニセミナー等を実施しました。また、ビジネスチャンスの拡大・促進を図るため、出展者および来場者にご利用いただける「マッチング広場(商談ブース)」を設置しました。

出展者からは、「他業種の方と交流できてよかった。」「他府県からの出展者と情報交換できたことがとてもよかった。」とのお声をいただきました。

開催にあたり、出展者、後援機関および関係者の皆さまには、多大なるご支援、ご協力を賜りましたことを心から御礼申し上げます。

▶ マッチング広場(商談ブース)

事前商談予約を多数いただいたため、当日はマッチング広場に臨時商談ブースを増設し、当日予約の方にも活発に商談をしていただきました。



▶ 我が社のイチオシ大集合

各フロアの入り口付近に出展者イチオシの商品・製品を集めたコーナーを設置し、多くの来場者の関心を集めました。



▶ 特別講演

両講演ともに事前予約は満席となり当日券も配布終了となるなど、多くの方にご聴講いただきました。講演中は、熱心にメモを取る方もおられ、講演内容への関心の高さがうかがわれました。

原 晋氏 (青山学院大学地球社会共生学部教授／青山学院大学陸上競技部長距離ブロック監督)

「箱根駅伝から学ぶ人材育成術
～人と組織を強くするビジネス・メソッド～」



門倉 貴史氏 (エコノミスト・BRICs経済研究所代表)

「知らないと損するこれからの日本経済
～中小企業の新たなビジネスチャンス～」



＼ご来場ありがとうございました！／



当協会Webサイトにて、本フェアの開催報告ページを掲載しております。ぜひご覧ください。

大阪信用保証協会



信用保証協会に類似した偽サイト等にご注意ください。

令和5年度 大阪府SDGsビジネス創出支援事業に登録しました

当協会では、SDGsの趣旨に賛同し地域貢献への基本方針として、「大阪信用保証協会SDGs宣言」を策定しています。令和5年11月、地域創生、SDGsの取組みの一環として、大阪府が実施する「大阪府SDGsビジネス創出支援事業」の趣旨に賛同し、“サポーター”として参加登録しました。

「大阪府SDGsビジネス創出支援事業」とは…

府内企業がSDGsビジネスにチャレンジする機運を高めるとともに、産学官金のパートナーシップによるサポート基盤を充実させ、SDGsビジネスの創出・成長の支援を目的として実施するものです。

ビジネスマッチングのためのイベント開催や情報提供等により、参加者間の共創・協業のための接点となる機会を創出します。

※本事業の詳細については、大阪府HPおよび本事業特設サイト([URL] <https://osaka-sdgs.info>)をご参照ください。



当協会は今後も、SDGsに取り組む中小企業者の支援に努めてまいります。



当調査は、中小企業者の景気動向等を把握するために、株式会社日本政策金融公庫と共同で信用保証制度を利用されている企業の皆さまのご協力を得て、実施している調査です。

対象企業数 2,647件

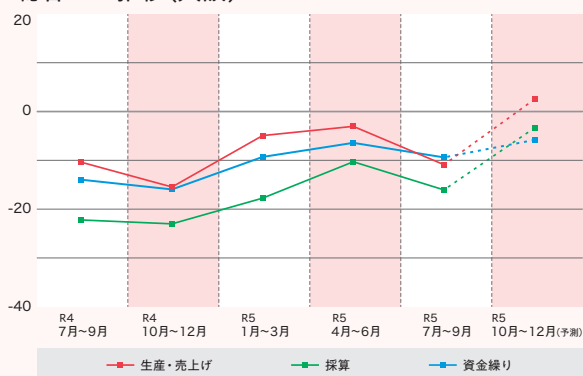
回答企業数 655件 (回答率 24.7%)

実施 令和5年9月

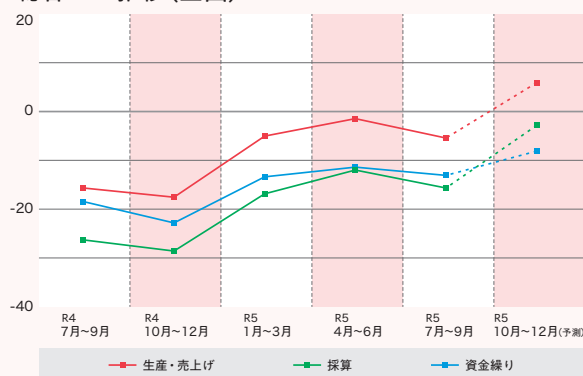
概況

今回の調査(令和5年7月~9月(大阪))では、総合DIの全項目でマイナス幅が拡大しました。来期については、全国、大阪ともに総合DIの全項目が改善し、生産・売上げDIはプラスに転じる見込みです。依然として原材料価格高騰や人手不足等の影響は続いています。業況改善への期待が見受けられます。

総合DIの推移(大阪)



総合DIの推移(全国)

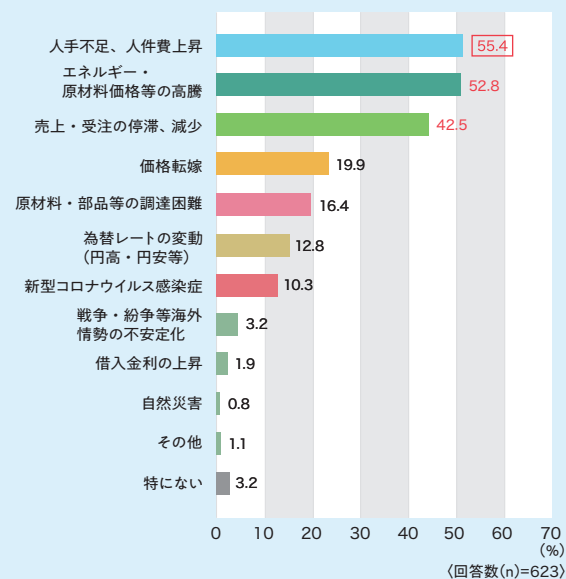


※対象企業数16,000件 回答企業数4,125件(回答率25.8%)

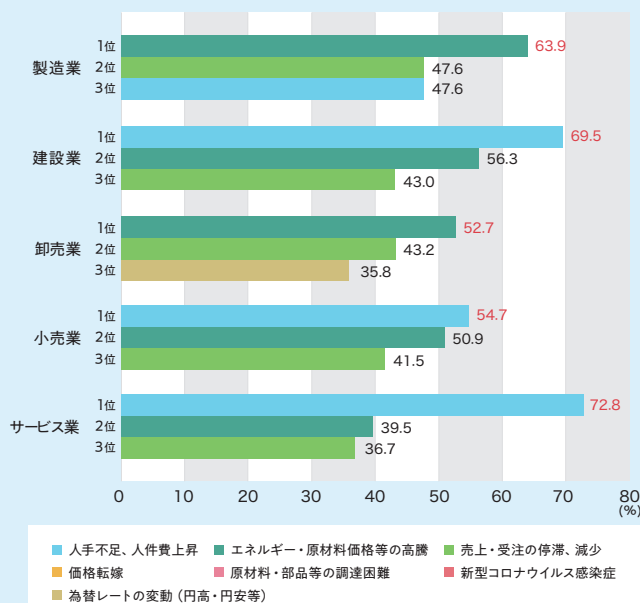
特別調査 経営環境において直面している課題について

経営環境において直面している課題について、「人手不足、人件費上昇」が55.4%と最も多く、ついで「エネルギー・原材料価格等の高騰」(52.8%)、「売上・受注の停滞、減少」(42.5%)の順になっています。業種別にみると、製造業、卸売業では「エネルギー・原材料価格等の高騰」が最も多く、建設業、小売業、サービス業では「人手不足、人件費上昇」が最も多くなっています。

(1) 経営環境において直面している課題(全体)



(2) 経営環境において直面している課題(業種別・上位3位)

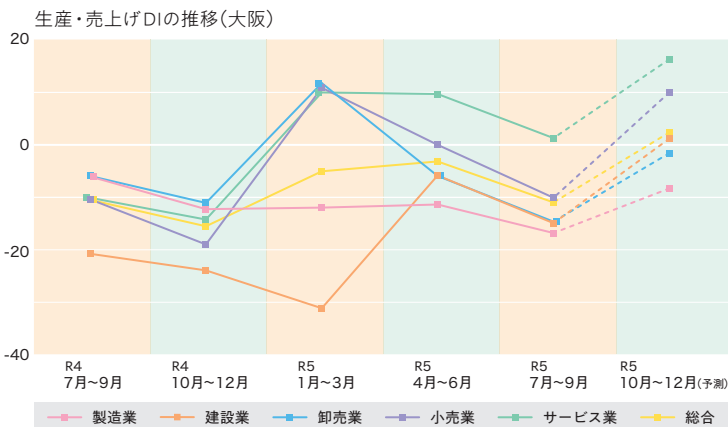


企業動向調査

DIとは?
Diffusion Index

「増加」または「好転」・「容易」と回答した企業割合から「減少」または「悪化」・「困難」と回答した企業割合を差し引いた数値のことです。

生産・売上げ

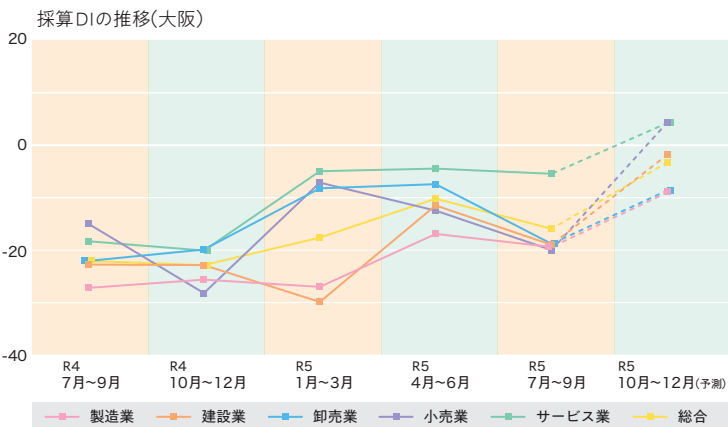


DIの実績・予測値 マイナス幅が拡大しました。

サービス業でプラス幅が縮小し、製造業、建設業、卸売業でマイナス幅が拡大、小売業はマイナスに転じました。来期については、すべての業種で改善し、建設業、小売業はプラスに転じる見込みです。

	前期実績	今期実績	来期予測
製造業	△ 11.3	△ 16.8	△ 8.2
建設業	△ 5.7	△ 14.9	1.4
卸売業	△ 5.8	△ 14.6	△ 1.4
小売業	0.2	△ 10.0	10.3
サービス業	10.0	1.5	16.7
総合	△ 3.0	△ 10.9	2.6

採算

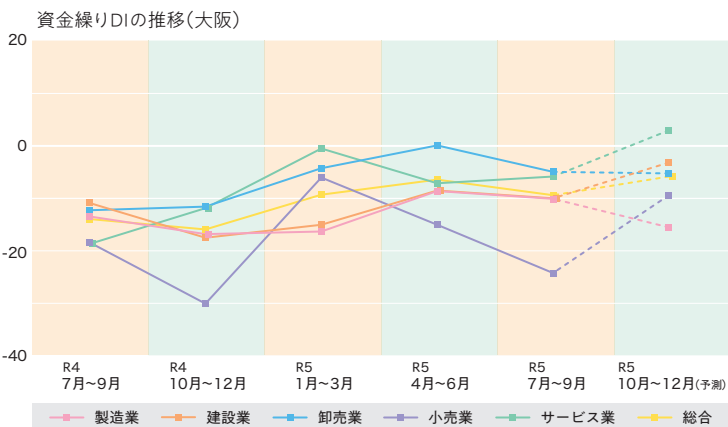


DIの実績・予測値 マイナス幅が拡大しました。

すべての業種でマイナス幅が拡大しました。来期については、すべての業種で改善し、小売業、サービス業はプラスに転じる見込みです。

	前期実績	今期実績	来期予測
製造業	△ 17.1	△ 19.6	△ 9.1
建設業	△ 11.6	△ 19.2	△ 1.8
卸売業	△ 7.5	△ 19.0	△ 8.7
小売業	△ 12.6	△ 20.2	4.4
サービス業	△ 4.5	△ 5.5	4.3
総合	△ 10.3	△ 16.1	△ 3.3

資金繰り



DIの実績・予測値 マイナス幅が拡大しました。

サービス業でマイナス幅が縮小した一方、その他の業種で悪化し、卸売業はマイナスに転じました。来期については、製造業、卸売業でマイナス幅が拡大するものの、その他の業種で改善し、サービス業はプラスに転じる見込みです。

	前期実績	今期実績	来期予測
製造業	△ 8.6	△ 10.1	△ 15.6
建設業	△ 8.5	△ 10.0	△ 3.1
卸売業	0.2	△ 4.9	△ 5.2
小売業	△ 15.1	△ 24.4	△ 9.4
サービス業	△ 7.1	△ 5.8	3.1
総合	△ 6.4	△ 9.4	△ 5.8

事業概況

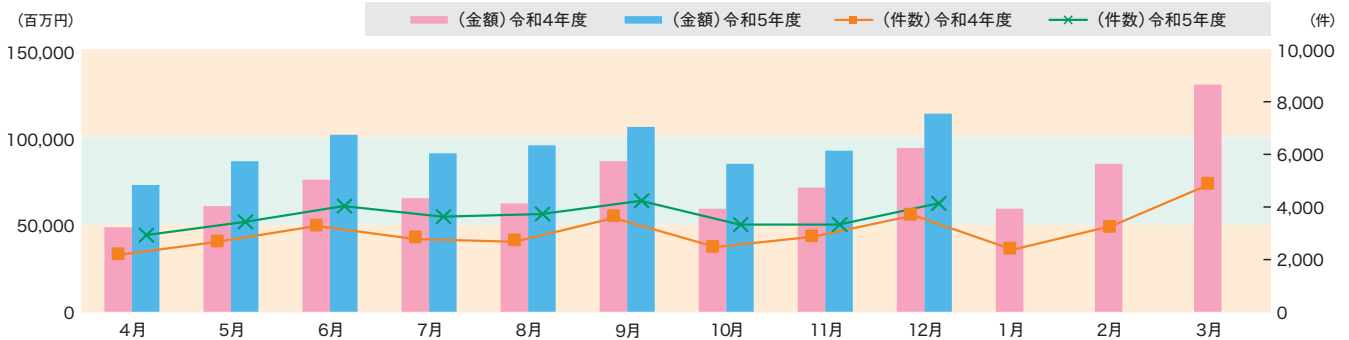
令和5年度第Ⅲ四半期の保証承諾実績は、2,910億円（10月854億円、11月918億円、12月1,138億円）となりました。ゼロゼロ保証の借換等、資金繰りの下支えに努めたことから、前年同期を678億円（対前年比130.3%）上回りました。また、令和5年12月末の保証債務残高は、ゼロゼロ保証の返済本格化を受け、3兆9,752億円（対前年比95.3%）と、4兆円を下回りました。

一方、代位弁済については第Ⅲ四半期合計が141億円と、前年同期より47億円（対前年比149.8%）増加しました。コロナの5類移行後も、原材料高や人手不足等、厳しい状況が続いていることから、引き続き金融と経営の一体支援に努め、地域経済を支えてまいります。

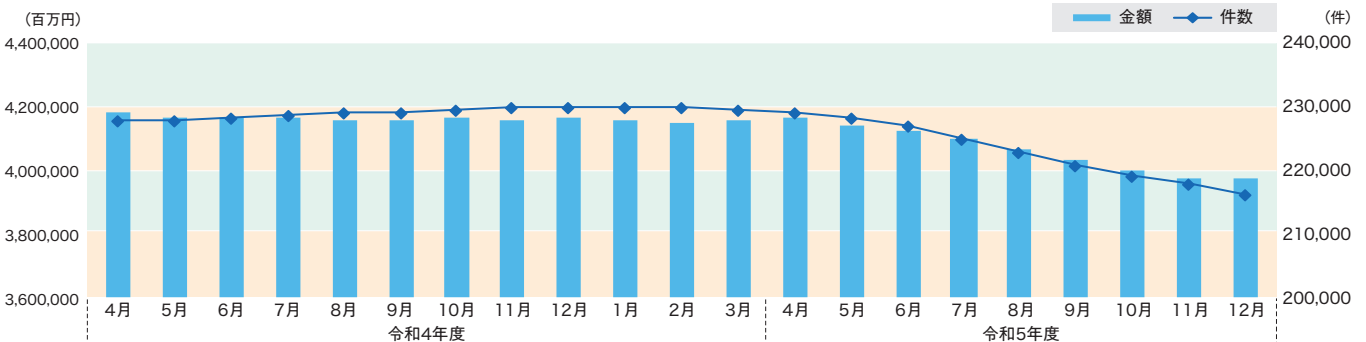
（単位：件、百万円）

		保証承諾		保証債務残高		代位弁済	
		件数	金額	件数	金額	件数	金額
令和4年度	第Ⅰ四半期(4月~6月)	7,972	184,255	228,565	4,168,686	386	6,068
	第Ⅱ四半期(7月~9月)	9,119	213,657	229,583	4,165,610	583	8,572
	第Ⅲ四半期(10月~12月)	8,889	223,262	230,222	4,170,512	642	9,424
	第Ⅳ四半期(1月~3月)	10,482	274,405	229,874	4,163,587	744	11,100
	年度	36,462	895,579	229,874	4,163,587	2,355	35,165
令和5年度	第Ⅰ四半期(4月~6月)	10,385	262,363	227,232	4,128,730	785	10,513
	第Ⅱ四半期(7月~9月)	11,522	291,379	221,205	4,036,715	955	13,032
	第Ⅲ四半期(10月~12月)	10,747	291,014	216,553	3,975,232	979	14,120
	第Ⅳ四半期(1月~3月)	10,747	291,014	216,553	3,975,232	979	14,120
	年度	32,654	844,756	216,553	3,975,232	2,719	37,665

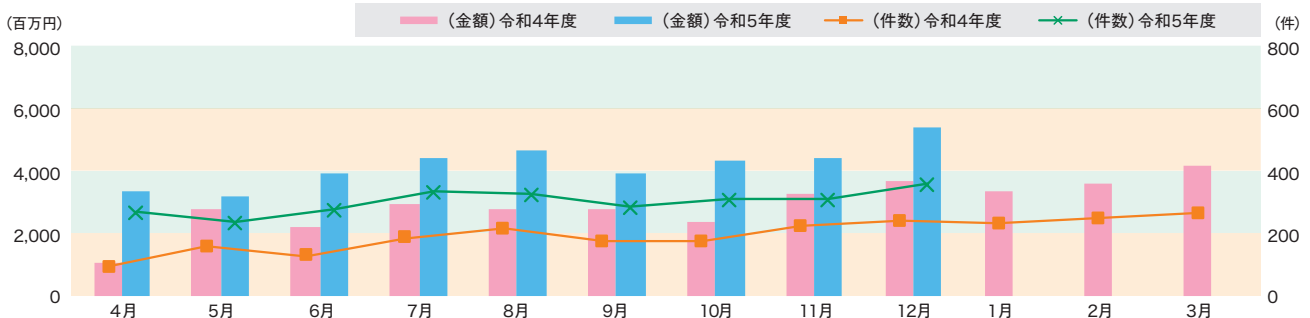
保証承諾



保証債務残高



代位弁済



金融機関別保証状況

令和5年12月末現在（単位:百万円、%）

金融機関名	保証承諾		代位弁済		保証債務残高		平均保証債務残高 代位弁済率 (R5.1 ~ R5.12)	期中管理残高 比率
		対前年比		対前年比		対前年比		
みずほ銀行	3,341	127.3	423	152.9	23,524	78.4	2.18	1.14
三菱UFJ銀行	8,844	119.9	1,002	158.4	78,310	80.5	1.29	0.19
三井住友銀行	12,813	92.8	1,686	85.4	136,420	80.6	1.73	0.54
りそな銀行	65,349	120.8	3,466	154.5	395,383	91.6	1.08	0.47
都市銀行計	90,347	116.0	6,578	128.3	633,636	87.0	1.29	0.48
北陸銀行	878	695.4	86	250.6	5,425	75.1	1.34	1.09
北國銀行	29	-	0	-	210	92.0	-	-
三十三銀行	685	158.1	155	193.9	4,354	80.3	4.48	0.29
滋賀銀行	444	156.9	0	-	3,785	77.7	-	1.61
京都銀行	13,604	193.2	148	51.6	71,470	87.3	0.31	0.26
関西みらい銀行	78,036	128.9	3,239	137.6	419,494	95.8	0.99	0.36
池田泉州銀行	93,393	129.1	4,188	187.2	432,451	94.4	1.18	0.35
南都銀行	14,370	196.1	267	116.3	57,121	97.0	0.46	0.29
紀陽銀行	27,901	140.7	992	108.9	136,833	94.7	1.00	0.24
但馬銀行	817	432.5	2	-	3,029	95.3	0.14	-
阿波銀行	7,728	117.8	57	21.4	46,167	93.5	0.36	0.42
百十四銀行	1,256	260.9	26	-	6,685	82.8	0.51	0.03
伊予銀行	130	236.4	4	-	1,444	67.1	0.22	3.85
四国銀行	261	686.7	25	-	1,501	72.0	1.81	-
地方銀行計	239,627	136.7	9,190	143.6	1,190,262	94.1	0.98	0.34
商工組合中央金庫	314	149.1	93	209.1	2,775	76.2	5.35	1.40
政府系金融機関計	314	149.1	93	209.1	2,775	76.2	5.35	1.40
富山第一銀行	0	-	45	-	154	59.1	21.44	-
福邦銀行	3	-	0	-	222	46.0	-	-
名古屋銀行	246	210.3	50	76.7	1,094	99.6	5.07	-
みなの銀行	1,474	132.6	368	95.9	10,885	86.7	3.38	0.83
トマト銀行	0	-	0	-	480	61.6	6.52	-
徳島大正銀行	9,122	132.4	79	27.0	38,883	103.7	0.50	0.44
香川銀行	4,562	121.0	157	351.9	21,392	94.8	0.93	0.32
愛媛銀行	70	79.4	0	-	1,198	78.1	3.43	1.18
高知銀行	0	-	0	-	236	83.2	-	-
第二地方銀行計	15,557	128.7	699	88.1	74,630	96.8	1.28	0.46
京都信用金庫	14,565	191.8	131	37.6	52,370	108.7	0.70	0.27
京都中央信用金庫	4,216	120.3	132	1,165.1	15,173	111.6	1.01	1.53
大阪信用金庫	140,075	132.5	6,098	147.4	600,266	98.9	1.25	0.57
大阪厚生信用金庫	454	308.4	236	502.8	4,952	80.8	4.45	2.71
大阪シティ信用金庫	136,164	149.9	4,621	257.9	557,097	97.6	1.02	0.47
大阪商工信用金庫	18,920	112.9	1,251	229.8	98,718	97.7	1.75	0.27
永和信用金庫	18,939	192.5	907	271.6	74,890	102.0	1.77	0.39
北おおさか信用金庫	73,034	137.9	3,872	226.7	294,481	99.2	1.52	0.69
枚方信用金庫	15,163	138.0	746	151.6	52,940	100.6	1.50	0.52
きのくに信用金庫	279	172.1	0	-	1,529	84.4	-	-
播州信用金庫	559	176.7	10	33.2	3,329	96.0	0.81	0.43
尼崎信用金庫	65,790	134.2	2,522	143.4	255,051	100.1	1.37	0.62
信用金庫計	488,157	140.3	20,527	183.2	2,010,826	99.1	1.28	0.54
大同信用組合	424	87.8	23	54.2	4,556	81.2	0.53	0.21
成協信用組合	1,320	90.7	70	240.8	9,392	92.3	1.15	0.92
大阪貯蓄信用組合	58	101.4	0	-	367	84.4	-	-
のぞみ信用組合	6,746	138.5	345	128.5	29,996	96.4	1.45	0.42
中央信用組合	16	40.0	0	-	497	95.2	-	-
近畿産業信用組合	1,798	231.1	66	54.8	14,841	95.2	0.49	0.33
ミレ信用組合	334	390.0	75	198.3	2,974	85.5	2.40	0.05
信用組合計	10,704	137.8	579	115.9	62,701	93.6	1.13	0.44
SBJ銀行	50	-	0	-	388	84.0	-	-
その他金融機関計	50	-	0	-	402	82.0	-	-
合計	844,756	136.0	37,665	156.5	3,975,232	95.3	1.19	0.47

※保証債務残高が1億円未満の金融機関は表示していません。各金融機関群別の合計には含まれています。

※代理貸付を含みます。

※「期中管理残高比率」は、保証債務残高に対する延滞事故債務残高、代位弁済協議残高、代位弁済請求残高の合計の割合です。

金融機関別責任共有制度保証状況

令和5年12月末現在(単位:百万円、%)

金融機関名	保証承諾				保証債務残高			
	責任共有対象		責任共有対象外		責任共有対象		責任共有対象外	
	金額	構成比	金額	構成比	金額	構成比	金額	構成比
みずほ銀行	3,061	91.6	280	8.4	10,921	48.3	11,709	51.7
三菱UFJ銀行	6,413	72.5	2,431	27.5	35,044	50.3	34,689	49.7
三井住友銀行	11,529	90.0	1,284	10.0	80,948	63.8	45,898	36.2
りそな銀行	51,419	78.7	13,930	21.3	232,139	59.2	159,861	40.8
都市銀行計	72,422	80.2	17,925	19.8	359,052	58.7	252,157	41.3
北陸銀行	315	35.9	563	64.1	1,175	22.1	4,155	77.9
北國銀行	0	-	29	100.0	6	2.8	204	97.2
三十三銀行	313	45.7	372	54.3	787	18.1	3,567	81.9
滋賀銀行	335	75.5	109	24.5	1,051	27.8	2,734	72.2
京都銀行	7,690	56.5	5,914	43.5	23,742	33.2	47,673	66.8
関西みらい銀行	45,980	58.9	32,056	41.1	192,906	46.4	222,782	53.6
池田泉州銀行	57,324	61.4	36,069	38.6	195,255	45.3	235,859	54.7
南都銀行	9,655	67.2	4,716	32.8	28,478	49.9	28,596	50.1
紀陽銀行	19,267	69.1	8,634	30.9	61,300	44.9	75,326	55.1
但馬銀行	111	13.6	706	86.4	356	11.8	2,673	88.2
阿波銀行	4,343	56.2	3,385	43.8	13,755	29.9	32,269	70.1
百十四銀行	585	46.6	671	53.4	1,495	22.4	5,190	77.6
伊予銀行	63	48.5	67	51.5	226	15.6	1,218	84.4
四国銀行	70	26.8	191	73.2	371	24.7	1,130	75.3
地方銀行計	146,110	61.0	93,517	39.0	521,000	44.0	663,572	56.0
商工組合中央金庫	290	92.3	24	7.7	1,869	68.3	865	31.7
政府系金融機関計	290	92.3	24	7.7	1,869	68.3	865	31.7
富山第一銀行	0	-	0	-	0	-	154	100.0
福邦銀行	3	100.0	0	-	6	2.5	217	97.5
名古屋銀行	236	95.9	10	4.1	365	33.4	728	66.6
みなの銀行	879	59.6	596	40.4	4,278	39.5	6,551	60.5
トマト銀行	0	-	0	-	171	35.6	309	64.4
徳島大正銀行	7,855	86.1	1,267	13.9	22,130	57.1	16,654	42.9
香川銀行	3,338	73.2	1,224	26.8	7,800	36.5	13,582	63.5
愛媛銀行	61	87.1	9	12.9	387	33.1	781	66.9
高知銀行	0	-	0	-	62	26.2	174	73.8
第二地方銀行計	12,411	79.8	3,146	20.2	35,243	47.3	39,190	52.7
京都信用金庫	4,786	32.9	9,779	67.1	11,278	21.6	41,035	78.4
京都中央信用金庫	2,469	58.6	1,747	41.4	4,849	32.0	10,324	68.0
大阪信用金庫	32,484	23.2	107,591	76.8	131,090	21.9	467,352	78.1
大阪厚生信用金庫	305	67.2	149	32.8	1,275	28.4	3,210	71.6
大阪シティ信用金庫	53,310	39.2	82,854	60.8	159,434	28.8	394,992	71.2
大阪商工信用金庫	11,577	61.2	7,343	38.8	39,309	39.9	59,276	60.1
永和信用金庫	5,627	29.7	13,313	70.3	15,147	20.4	58,939	79.6
北おおさか信用金庫	35,604	48.7	37,430	51.3	109,505	37.2	184,702	62.8
枚方信用金庫	6,263	41.3	8,900	58.7	14,304	27.0	38,627	73.0
きのくに信用金庫	80	28.7	199	71.3	202	13.2	1,327	86.8
播州信用金庫	158	28.3	401	71.7	406	12.2	2,923	87.8
尼崎信用金庫	27,621	42.0	38,168	58.0	81,197	31.9	173,243	68.1
信用金庫計	180,284	36.9	307,873	63.1	568,027	28.3	1,435,949	71.7
大同信用組合	76	17.9	348	82.1	681	15.0	3,874	85.0
成協信用組合	81	6.1	1,239	93.9	376	4.0	9,009	96.0
大阪貯蓄信用組合	0	-	58	100.0	0	-	367	100.0
のぞみ信用組合	3,126	46.3	3,620	53.7	11,399	38.0	18,563	62.0
中央信用組合	16	100.0	0	-	112	22.5	385	77.5
近畿産業信用組合	686	38.1	1,112	61.9	1,924	13.0	12,897	87.0
ミレ信用組合	101	30.2	233	69.8	304	10.2	2,671	89.8
信用組合計	4,085	38.2	6,618	61.8	14,797	23.6	47,846	76.4
SBJ銀行	0	-	50	100.0	0	-	388	100.0
その他金融機関計	0	-	50	100.0	0	-	388	100.0
合計	415,603	49.2	429,153	50.8	1,499,987	38.1	2,439,968	61.9

※保証債務残高が1億円未満の金融機関は表示していません。各金融機関群別の合計には含まれています。

※平成19年10月以降申込受付分について「責任共有」「責任共有外」別に集計したものです。

※社債保証、ABL保証などの部分保証として取扱いされる制度は「責任共有対象」に含まれています。

※保証債務残高は金融機関からの報告に基づき作成日時時点で当協会が集計した数値であり、責任共有負担金の計算根拠となるものではありません。

※代理貸付を含みます。

金融機関別有担保無担保別保証状況

令和5年12月末現在 (単位:百万円、%)

金融機関名	保証承諾				保証債務残高			
	有担保		無担保		有担保		無担保	
		構成比		構成比		構成比		構成比
みずほ銀行	211	6.3	3,130	93.7	2,003	8.5	21,521	91.5
三菱UFJ銀行	704	8.0	8,139	92.0	15,727	20.1	62,583	79.9
三井住友銀行	1,684	13.1	11,129	86.9	22,291	16.3	114,129	83.7
りそな銀行	8,104	12.4	57,245	87.6	64,423	16.3	330,960	83.7
都市銀行計	10,703	11.8	79,643	88.2	104,443	16.5	529,193	83.5
北陸銀行	31	3.5	847	96.5	97	1.8	5,327	98.2
北國銀行	0	-	29	100.0	0	-	210	100.0
三十三銀行	64	9.3	621	90.7	130	3.0	4,223	97.0
滋賀銀行	0	-	444	100.0	0	-	3,785	100.0
京都銀行	238	1.7	13,366	98.3	1,753	2.5	69,717	97.5
関西みらい銀行	6,733	8.6	71,303	91.4	49,977	11.9	369,517	88.1
池田泉州銀行	4,092	4.4	89,302	95.6	25,568	5.9	406,884	94.1
南都銀行	387	2.7	13,983	97.3	2,881	5.0	54,240	95.0
紀陽銀行	2,144	7.7	25,757	92.3	10,277	7.5	126,555	92.5
但馬銀行	0	-	817	100.0	0	-	3,029	100.0
阿波銀行	108	1.4	7,620	98.6	1,259	2.7	44,909	97.3
百十四銀行	0	-	1,256	100.0	257	3.8	6,428	96.2
伊予銀行	0	-	130	100.0	2	0.1	1,442	99.9
四国銀行	0	-	261	100.0	55	3.7	1,446	96.3
地方銀行計	13,846	5.8	225,781	94.2	92,300	7.8	1,097,962	92.2
商工組合中央金庫	102	32.4	212	67.6	454	16.4	2,321	83.6
政府系金融機関計	102	32.4	212	67.6	454	16.4	2,321	83.6
富山第一銀行	0	-	0	-	0	-	154	100.0
福邦銀行	0	-	3	100.0	3	1.4	219	98.6
名古屋銀行	0	-	246	100.0	1	0.1	1,093	99.9
みなと銀行	299	20.3	1,175	79.7	1,332	12.2	9,553	87.8
トマト銀行	0	-	0	-	0	-	480	100.0
徳島大正銀行	2,936	32.2	6,186	67.8	9,088	23.4	29,795	76.6
香川銀行	1,162	25.5	3,400	74.5	3,037	14.2	18,355	85.8
愛媛銀行	0	-	70	100.0	40	3.3	1,158	96.7
高知銀行	0	-	0	-	0	-	236	100.0
第二地方銀行計	4,397	28.3	11,161	71.7	13,501	18.1	61,129	81.9
京都信用金庫	72	0.5	14,493	99.5	393	0.8	51,977	99.2
京都中央信用金庫	50	1.2	4,166	98.8	132	0.9	15,042	99.1
大阪信用金庫	7,837	5.6	132,237	94.4	41,946	7.0	558,320	93.0
大阪厚生信用金庫	156	34.4	298	65.6	757	15.3	4,195	84.7
大阪シティ信用金庫	5,166	3.8	130,998	96.2	20,603	3.7	536,494	96.3
大阪商工信用金庫	2,805	14.8	16,115	85.2	12,040	12.2	86,678	87.8
永和信用金庫	627	3.3	18,313	96.7	3,327	4.4	71,563	95.6
北おおさか信用金庫	2,775	3.8	70,259	96.2	12,277	4.2	282,205	95.8
枚方信用金庫	432	2.8	14,731	97.2	669	1.3	52,271	98.7
きのくに信用金庫	0	-	279	100.0	5	0.3	1,524	99.7
播州信用金庫	10	1.8	549	98.2	11	0.3	3,318	99.7
尼崎信用金庫	1,195	1.8	64,595	98.2	6,031	2.4	249,020	97.6
信用金庫計	21,124	4.3	467,033	95.7	98,203	4.9	1,912,623	95.1
大同信用組合	0	-	424	100.0	14	0.3	4,542	99.7
成協信用組合	28	2.1	1,292	97.9	157	1.7	9,235	98.3
大阪貯蓄信用組合	0	-	58	100.0	0	-	367	100.0
のぞみ信用組合	253	3.7	6,493	96.3	1,199	4.0	28,797	96.0
中央信用組合	0	-	16	100.0	64	12.8	433	87.2
近畿産業信用組合	43	2.4	1,756	97.6	284	1.9	14,557	98.1
ミレ信用組合	0	-	334	100.0	50	1.7	2,924	98.3
信用組合計	324	3.0	10,380	97.0	1,767	2.8	60,935	97.2
SBJ銀行	0	-	50	100.0	0	-	388	100.0
その他金融機関計	0	-	50	100.0	13	3.3	388	96.7
合計	50,496	6.0	794,260	94.0	310,683	7.8	3,664,550	92.2

※ 保証債務残高が1億円未満の金融機関は表示していません。各金融機関群別の合計には含まれています。

※ 代理貸付を含みます。

地域・業種別 保証承諾状況

保証業務区域	区分	製造業		建設業		卸売業	
		件数	金額	件数	金額	件数	金額
本店	大阪市	1,992	53,111	2,547	69,937	2,545	78,872
	松原市	79	2,228	136	3,602	51	1,879
	藤井寺市	25	417	36	951	16	555
	羽曳野市	66	2,057	81	1,968	31	864
	富田林市	37	1,092	59	2,047	15	333
	南河内郡	16	323	31	780	8	230
堺支店	堺市	369	11,260	728	21,453	253	8,546
	高石市	25	760	43	1,115	14	372
	泉大津市	33	916	57	1,281	20	825
	和泉市	101	3,661	116	2,590	31	986
	岸和田市	81	2,453	178	5,157	52	1,708
	貝塚市	39	1,240	85	2,143	24	838
	泉佐野市	42	1,503	39	974	36	1,400
	泉南市	28	879	41	885	4	180
	阪南市	19	319	26	640	4	109
	大阪狭山市	14	229	44	1,147	7	98
	河内長野市	24	673	38	837	12	371
	泉北郡	13	508	23	695	15	453
	泉南郡	10	259	35	792	8	329
東大阪支店	東大阪市	941	26,280	534	14,960	344	11,071
	八尾市	494	13,798	254	6,724	110	3,218
	柏原市	76	2,056	53	1,196	8	171
門真支店	門真市	118	2,652	182	4,326	30	750
	守口市	125	2,829	185	4,008	40	1,226
	大東市	158	3,800	119	2,699	27	744
	寝屋川市	77	1,775	230	5,170	28	821
	枚方市	63	1,577	272	5,887	51	811
	交野市	16	695	50	1,086	16	472
千里支店	四條畷市	11	291	52	981	10	217
	豊中市	215	5,465	298	6,763	94	2,765
	池田市	18	678	75	1,919	45	1,409
	箕面市	18	488	117	2,835	40	1,218
	吹田市	60	1,884	173	4,913	94	2,908
	摂津市	131	3,153	135	3,186	37	939
	茨木市	45	1,181	172	4,558	90	3,101
	高槻市	44	997	193	4,381	39	693
	三島郡	2	10	5	40	3	16
豊能郡	5	197	12	179	1	10	
合計		5,630	153,694	7,454	194,806	4,253	131,509
(前年比)		(130.6%)	(139.9%)	(124.2%)	(143.3%)	(116.0%)	(125.3%)

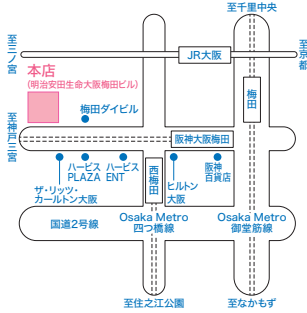
地域・業種別 保証承諾状況 《地域内業種別承諾構成比》

保証業務区域	区分	製造業		建設業		卸売業	
		件数	金額	件数	金額	件数	金額
本店	大阪市	13.1%	13.2%	16.7%	17.4%	16.7%	19.7%
	松原市	21.5%	23.5%	37.1%	37.9%	13.9%	19.8%
	藤井寺市	17.4%	12.5%	25.0%	28.5%	11.1%	16.6%
	羽曳野市	22.4%	24.2%	27.6%	23.2%	10.5%	10.2%
	富田林市	21.8%	22.3%	34.7%	41.8%	8.8%	6.8%
	南河内郡	18.8%	17.2%	36.5%	41.7%	9.4%	12.3%
堺支店	堺市	16.0%	17.1%	31.5%	32.6%	11.0%	13.0%
	高石市	17.6%	20.5%	30.3%	30.0%	9.9%	10.0%
	泉大津市	15.4%	16.6%	26.6%	23.2%	9.3%	14.9%
	和泉市	23.0%	29.8%	26.4%	21.1%	7.1%	8.0%
	岸和田市	15.2%	15.9%	33.3%	33.5%	9.7%	11.1%
	貝塚市	17.6%	22.1%	38.3%	38.3%	10.8%	15.0%
	泉佐野市	19.2%	22.1%	17.8%	14.3%	16.4%	20.6%
	泉南市	26.2%	31.8%	38.3%	32.0%	3.7%	6.5%
	阪南市	20.7%	16.7%	28.3%	33.6%	4.3%	5.7%
	大阪狭山市	10.2%	7.1%	32.1%	35.7%	5.1%	3.1%
	河内長野市	18.8%	21.0%	29.7%	26.1%	9.4%	11.6%
	泉北郡	14.6%	19.9%	25.8%	27.2%	16.9%	17.7%
	泉南郡	10.0%	11.7%	35.0%	35.7%	8.0%	14.8%
東大阪支店	東大阪市	35.5%	35.7%	20.1%	20.3%	13.0%	15.0%
	八尾市	41.9%	44.2%	21.5%	21.5%	9.3%	10.3%
	柏原市	38.8%	44.8%	27.0%	26.0%	4.1%	3.7%
門真支店	門真市	19.9%	19.1%	30.6%	31.1%	5.1%	5.4%
	守口市	22.4%	23.1%	33.1%	32.8%	7.2%	10.0%
	大東市	32.5%	31.8%	24.5%	22.6%	5.6%	6.2%
	寝屋川市	13.2%	14.2%	39.5%	41.3%	4.8%	6.6%
	枚方市	7.4%	9.7%	31.8%	36.3%	6.0%	5.0%
	交野市	10.8%	20.0%	33.8%	31.3%	10.8%	13.6%
千里支店	四條畷市	7.9%	10.6%	37.4%	35.9%	7.2%	7.9%
	豊中市	19.9%	22.1%	27.5%	27.3%	8.7%	11.2%
	池田市	6.2%	8.6%	25.8%	24.5%	15.5%	18.0%
	箕面市	4.6%	5.2%	30.1%	30.1%	10.3%	12.9%
	吹田市	8.6%	11.0%	24.7%	28.7%	13.4%	17.0%
	摂津市	26.7%	25.2%	27.5%	25.4%	7.5%	7.5%
	茨木市	7.3%	7.0%	28.0%	26.9%	14.7%	18.3%
	高槻市	7.5%	8.0%	32.9%	35.0%	6.7%	5.5%
	三島郡	6.5%	3.6%	16.1%	14.4%	9.7%	5.8%
豊能郡	23.8%	48.0%	57.1%	43.5%	4.8%	2.3%	
合計		17.2%	18.2%	22.8%	23.1%	13.0%	15.6%

小売業		飲食店		サービス業		不動産業		その他		合計			
件数	金額	件数	金額	件数	金額	件数	金額	件数	金額	件数	(前年比)	金額	(前年比)
1,198	28,398	971	16,038	3,228	73,066	2,080	61,703	703	20,193	15,264	(128.3%)	401,319	(136.6%)
28	595	7	38	35	397	13	302	18	459	367	(107.9%)	9,500	(112.8%)
13	252	7	84	28	684	13	293	6	106	144	(139.8%)	3,342	(135.4%)
38	1,457	2	28	40	912	14	299	22	914	294	(123.0%)	8,499	(143.4%)
16	343	6	67	19	479	6	161	12	374	170	(115.6%)	4,896	(132.0%)
9	100	2	4	10	161	0	0	9	275	85	(128.8%)	1,871	(135.0%)
217	5,606	65	969	366	8,393	185	4,955	126	4,615	2,309	(130.2%)	65,798	(145.4%)
17	480	6	45	20	473	7	176	10	292	142	(123.5%)	3,714	(138.1%)
18	284	4	41	34	802	18	491	30	881	214	(126.6%)	5,521	(153.6%)
62	1,727	8	87	59	1,275	21	518	41	1,425	439	(121.9%)	12,269	(137.3%)
41	1,270	21	308	83	1,968	35	1,160	43	1,355	534	(130.6%)	15,379	(152.8%)
24	465	2	13	24	407	6	88	18	403	222	(118.1%)	5,598	(131.5%)
18	441	8	123	48	1,353	15	568	13	439	219	(117.7%)	6,800	(130.2%)
7	168	2	33	12	226	7	141	6	253	107	(128.9%)	2,766	(138.6%)
11	235	3	45	18	356	6	119	5	84	92	(126.0%)	1,907	(114.4%)
18	485	4	88	29	503	13	378	8	281	137	(129.2%)	3,209	(140.4%)
21	472	3	48	17	443	9	180	4	183	128	(140.7%)	3,207	(163.4%)
7	262	2	7	19	390	3	36	7	203	89	(164.8%)	2,553	(158.5%)
12	282	2	20	20	271	8	123	5	140	100	(123.5%)	2,216	(131.2%)
163	4,273	38	457	282	6,380	136	2,889	215	7,381	2,653	(124.6%)	73,691	(141.0%)
69	1,541	29	459	117	2,222	43	1,160	64	2,115	1,180	(128.7%)	31,236	(148.6%)
19	357	3	69	23	415	9	137	5	193	196	(144.1%)	4,592	(145.8%)
53	1,145	20	153	69	1,212	52	1,118	70	2,550	594	(107.4%)	13,905	(120.9%)
43	769	18	320	69	1,240	51	1,240	28	592	559	(117.4%)	12,224	(134.8%)
45	1,292	11	181	54	1,107	31	909	41	1,199	486	(111.0%)	11,932	(115.5%)
58	1,325	23	135	77	1,244	63	1,432	26	624	582	(128.5%)	12,525	(147.0%)
102	1,688	51	554	198	2,918	86	1,752	32	1,023	855	(122.3%)	16,211	(141.1%)
19	373	4	22	18	270	8	163	17	388	148	(120.3%)	3,468	(149.0%)
18	334	4	11	25	408	8	183	11	308	139	(114.9%)	2,732	(96.2%)
110	2,671	34	504	189	3,243	107	2,638	35	721	1,082	(120.5%)	24,769	(117.9%)
33	881	19	365	52	1,085	33	1,220	16	291	291	(136.6%)	7,849	(152.9%)
63	1,569	19	359	79	1,333	30	812	23	813	389	(155.6%)	9,426	(167.5%)
68	1,496	34	525	157	2,868	96	2,092	19	458	701	(110.7%)	17,145	(111.5%)
49	1,243	6	26	44	1,083	19	309	70	2,597	491	(112.1%)	12,536	(111.7%)
76	1,825	16	314	114	2,378	54	1,842	47	1,741	614	(122.6%)	16,940	(137.7%)
75	1,086	32	516	87	1,749	77	1,847	39	1,254	586	(124.4%)	12,524	(118.2%)
11	133	3	7	6	69	0	0	1	3	31	(110.7%)	278	(151.1%)
0	0	1	9	1	5	1	11	0	0	21	(116.7%)	410	(143.8%)
2,849	67,321	1,490	23,071	5,770	123,789	3,363	93,441	1,845	57,124	32,654	(125.7%)	844,756	(136.0%)
(133.5%)	(150.4%)	(149.1%)	(179.4%)	(132.3%)	(147.1%)	(112.1%)	(108.1%)	(122.3%)	(135.3%)	(125.7%)	-	(136.0%)	-

小売業		飲食店		サービス業		不動産業		その他		合計	
件数	金額	件数	金額	件数	金額	件数	金額	件数	金額	件数	金額
7.8%	7.1%	6.4%	4.0%	21.1%	18.2%	13.6%	15.4%	4.6%	5.0%	100.0%	100.0%
7.6%	6.3%	1.9%	0.4%	9.5%	4.2%	3.5%	3.2%	4.9%	4.8%	100.0%	100.0%
9.0%	7.5%	4.9%	2.5%	19.4%	20.5%	9.0%	8.8%	4.2%	3.2%	100.0%	100.0%
12.9%	17.1%	0.7%	0.3%	13.6%	10.7%	4.8%	3.5%	7.5%	10.8%	100.0%	100.0%
9.4%	7.0%	3.5%	1.4%	11.2%	9.8%	3.5%	3.3%	7.1%	7.6%	100.0%	100.0%
10.6%	5.4%	2.4%	0.2%	11.8%	8.6%	0.0%	0.0%	10.6%	14.7%	100.0%	100.0%
9.4%	8.5%	2.8%	1.5%	15.9%	12.8%	8.0%	7.5%	5.5%	7.0%	100.0%	100.0%
12.0%	12.9%	4.2%	1.2%	14.1%	12.7%	4.9%	4.7%	7.0%	7.9%	100.0%	100.0%
8.4%	5.1%	1.9%	0.7%	15.9%	14.5%	8.4%	8.9%	14.0%	16.0%	100.0%	100.0%
14.1%	14.1%	1.8%	0.7%	13.4%	10.4%	4.8%	4.2%	9.3%	11.6%	100.0%	100.0%
7.7%	8.3%	3.9%	2.0%	15.5%	12.8%	6.6%	7.5%	8.1%	8.8%	100.0%	100.0%
10.8%	8.3%	0.9%	0.2%	10.8%	7.3%	2.7%	1.6%	8.1%	7.2%	100.0%	100.0%
8.2%	6.5%	3.7%	1.8%	21.9%	19.9%	6.8%	8.3%	5.9%	6.5%	100.0%	100.0%
6.5%	6.1%	1.9%	1.2%	11.2%	8.2%	6.5%	5.1%	5.6%	9.2%	100.0%	100.0%
12.0%	12.3%	3.3%	2.4%	19.6%	18.7%	6.5%	6.2%	5.4%	4.4%	100.0%	100.0%
13.1%	15.1%	2.9%	2.7%	21.2%	15.7%	9.5%	11.8%	5.8%	8.8%	100.0%	100.0%
16.4%	14.7%	2.3%	1.5%	13.3%	13.8%	7.0%	5.6%	3.1%	5.7%	100.0%	100.0%
7.9%	10.3%	2.2%	0.3%	21.3%	15.3%	3.4%	1.4%	7.9%	7.9%	100.0%	100.0%
12.0%	12.7%	2.0%	0.9%	20.0%	12.2%	8.0%	5.6%	5.0%	6.3%	100.0%	100.0%
6.1%	5.8%	1.4%	0.6%	10.6%	8.7%	5.1%	3.9%	8.1%	10.0%	100.0%	100.0%
5.8%	4.9%	2.5%	1.5%	9.9%	7.1%	3.6%	3.7%	5.4%	6.8%	100.0%	100.0%
9.7%	7.8%	1.5%	1.5%	11.7%	9.0%	4.6%	3.0%	2.6%	4.2%	100.0%	100.0%
8.9%	8.2%	3.4%	1.1%	11.6%	8.7%	8.8%	8.0%	11.8%	18.3%	100.0%	100.0%
7.7%	6.3%	3.2%	2.6%	12.3%	10.1%	9.1%	10.1%	5.0%	4.8%	100.0%	100.0%
9.3%	10.8%	2.3%	1.5%	11.1%	9.3%	6.4%	7.6%	8.4%	10.0%	100.0%	100.0%
10.0%	10.6%	4.0%	1.1%	13.2%	9.9%	10.8%	11.4%	4.5%	5.0%	100.0%	100.0%
11.9%	10.4%	6.0%	3.4%	23.2%	18.0%	10.1%	10.8%	3.7%	6.3%	100.0%	100.0%
12.8%	10.8%	2.7%	0.6%	12.2%	7.8%	5.4%	4.7%	11.5%	11.2%	100.0%	100.0%
12.9%	12.2%	2.9%	0.4%	18.0%	14.9%	5.8%	6.7%	7.9%	11.3%	100.0%	100.0%
10.2%	10.8%	3.1%	2.0%	17.5%	13.1%	9.9%	10.6%	3.2%	2.9%	100.0%	100.0%
11.3%	11.2%	6.5%	4.7%	17.9%	13.8%	11.3%	15.5%	5.5%	3.7%	100.0%	100.0%
16.2%	16.6%	4.9%	3.8%	20.3%	14.1%	7.7%	8.6%	5.9%	8.6%	100.0%	100.0%
9.7%	8.7%	4.9%	3.1%	22.4%	16.7%	13.7%	12.2%	2.7%	2.7%	100.0%	100.0%
10.0%	9.9%	1.2%	0.2%	9.0%	8.6%	3.9%	2.5%	14.3%	20.7%	100.0%	100.0%
12.4%	10.8%	2.6%	1.9%	18.6%	14.0%	8.8%	10.9%	7.7%	10.3%	100.0%	100.0%
12.8%	8.7%	5.5%	4.1%	14.8%	14.0%	13.1%	14.7%	6.7%	10.0%	100.0%	100.0%
35.5%	47.9%	9.7%	2.5%	19.4%	24.8%	0.0%	0.0%	3.2%	1.1%	100.0%	100.0%
0.0%	0.0%	4.8%	2.2%	4.8%	1.2%	4.8%	2.7%	0.0%	0.0%	100.0%	100.0%
8.7%	8.0%	4.6%	2.7%	17.7%	14.7%	10.3%	11.1%	5.7%	6.8%	100.0%	100.0%

本店



最寄駅 Osaka Metro 四つ橋線「西梅田駅」北改札
JR「大阪駅」桜橋口 阪神電車「大阪梅田駅」西口

〒530-8214 大阪市北区梅田3-3-20(明治安田生命大阪梅田ビル4~7・9階)

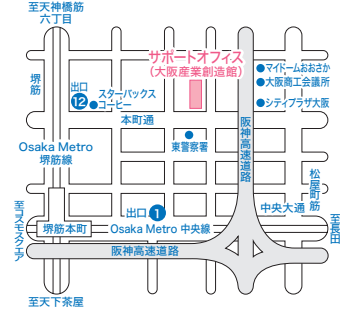
お問い合わせ先 保証事務課 TEL:06-6131-7321

※お客さまからの保証申し込み・ご相談は、サポートオフィスにて行っております。

保証業務区域 大阪市、松原市、藤井寺市、羽曳野市、富田林市、太子町、河内町、千早赤阪村

サポートオフィス

本店保証業務区域のお客さまの保証お申し込み・ご相談はこちらで行っております。

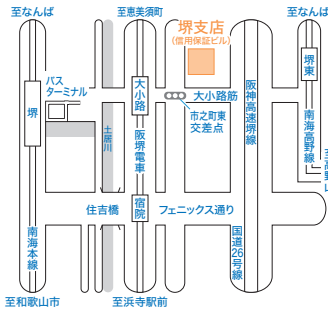


最寄駅 Osaka Metro 中央線・堺筋線「堺筋本町駅」

〒541-0053 大阪市中央区本町1-4-5(大阪産業創造館10階)

お問い合わせ先 経営相談課 TEL:06-6260-1730

堺支店



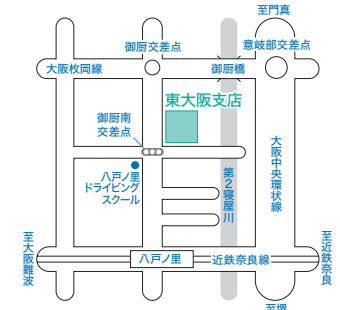
最寄駅 阪堺電車「大小路駅」南海本線「堺駅」東口
南海高野線「堺東駅」西出口

〒590-0946 堺市堺区熊野町東3-1-4 信用保証ビル

お問い合わせ先 保証事務課 TEL:072-223-3011

保証業務区域 堺市、高石市、泉大津市、和泉市、岸和田市、貝塚市、泉佐野市、泉南市、阪南市、大阪狭山市、河内長野市、忠岡町、熊取町、田尻町、岬町

東大阪支店



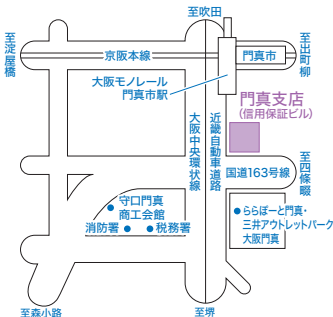
最寄駅 近鉄奈良線「八戸ノ里駅」

〒577-0035 東大阪市御厨中2-1-1

お問い合わせ先 業務管理課 TEL:06-6781-9511

保証業務区域 東大阪市、八尾市、柏原市

門真支店



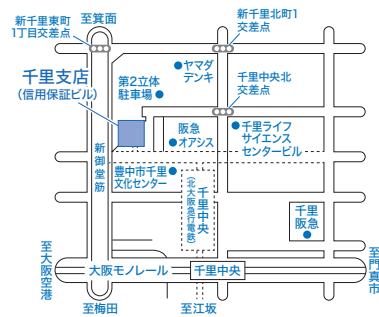
最寄駅 京阪本線「門真市駅」大阪モノレール「門真市駅」

〒571-8567 門真市新橋町34-21 信用保証ビル

お問い合わせ先 業務管理課 TEL:06-6906-2511

保証業務区域 門真市、守口市、大東市、寝屋川市、枚方市、交野市、四條畷市

千里支店



最寄駅 北大阪急行「千里中央駅」北改札口 大阪モノレール「千里中央駅」

〒560-0082 豊中市新千里東町1-2-4 信用保証ビル

お問い合わせ先 業務管理課 TEL:06-6835-3005

保証業務区域 豊中市、池田市、箕面市、吹田市、摂津市、茨木市、高槻市、島本町、豊能町、能勢町

一般財団法人 信用保証サービスセンター

業務のご案内

大阪府内の中小企業の振興に寄与するため、主として次の事業を行います。

- ・中小企業の振興に関する調査、研究、研修および刊行物の発行
- ・損害保険などに関する相談 ・事務所、会議室などの提供
- ・その他サービスセンターの目的を達成するために必要な事業

